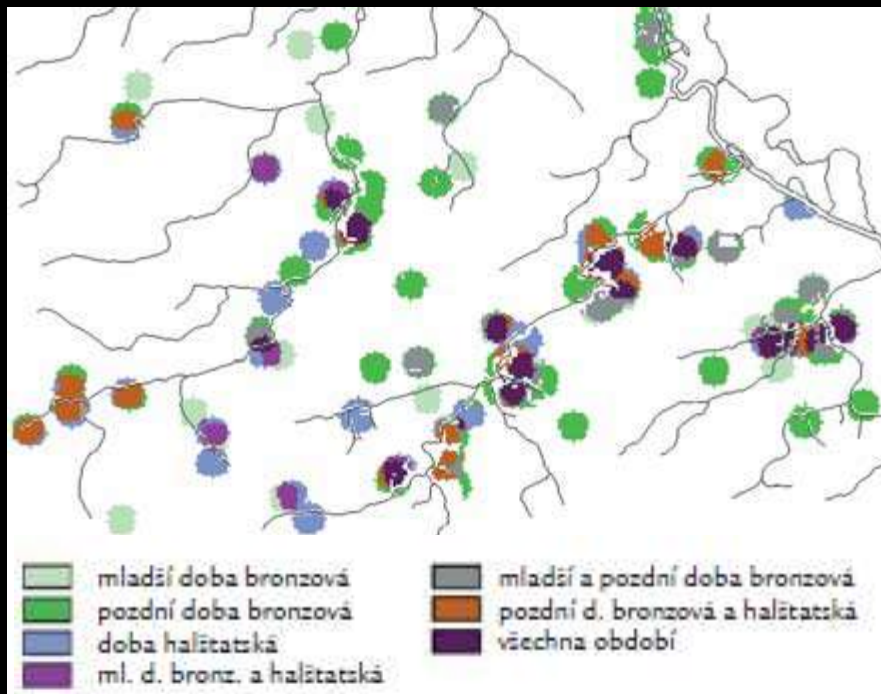


Modelování hospodářského zázemí v době halštatské



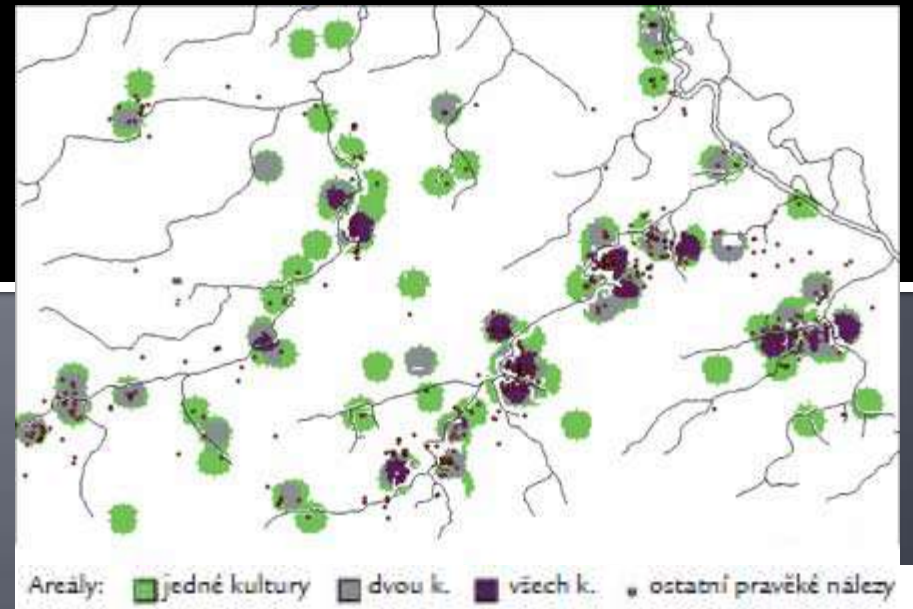
D. Leško

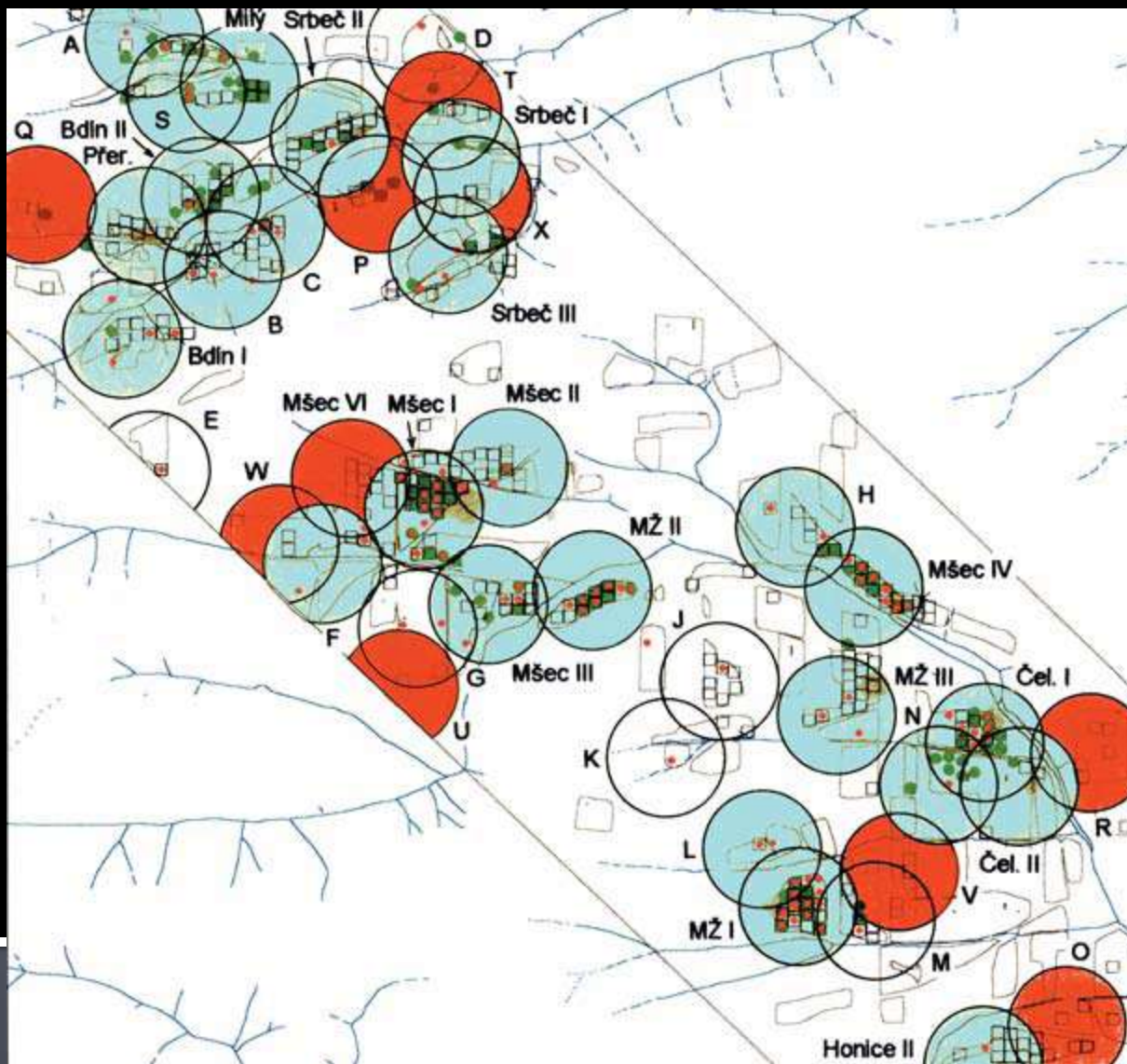
Překryv hypotetických areálů polí Mikroregion Vinořského, Mratínského a Zápského potoka.



Mikroregion Vinořského, Mratínského a
Zápského potoka.

podle: Dreslerová et al. 2010





Mikroregion Loděnice.

Model sídelních, obytných a výrobních areálů podle prostorově souvislých kumulací nálezů.

Zhotovili: E. Neustupný –
N. Venclová

(Dreslerová et al. 2010)

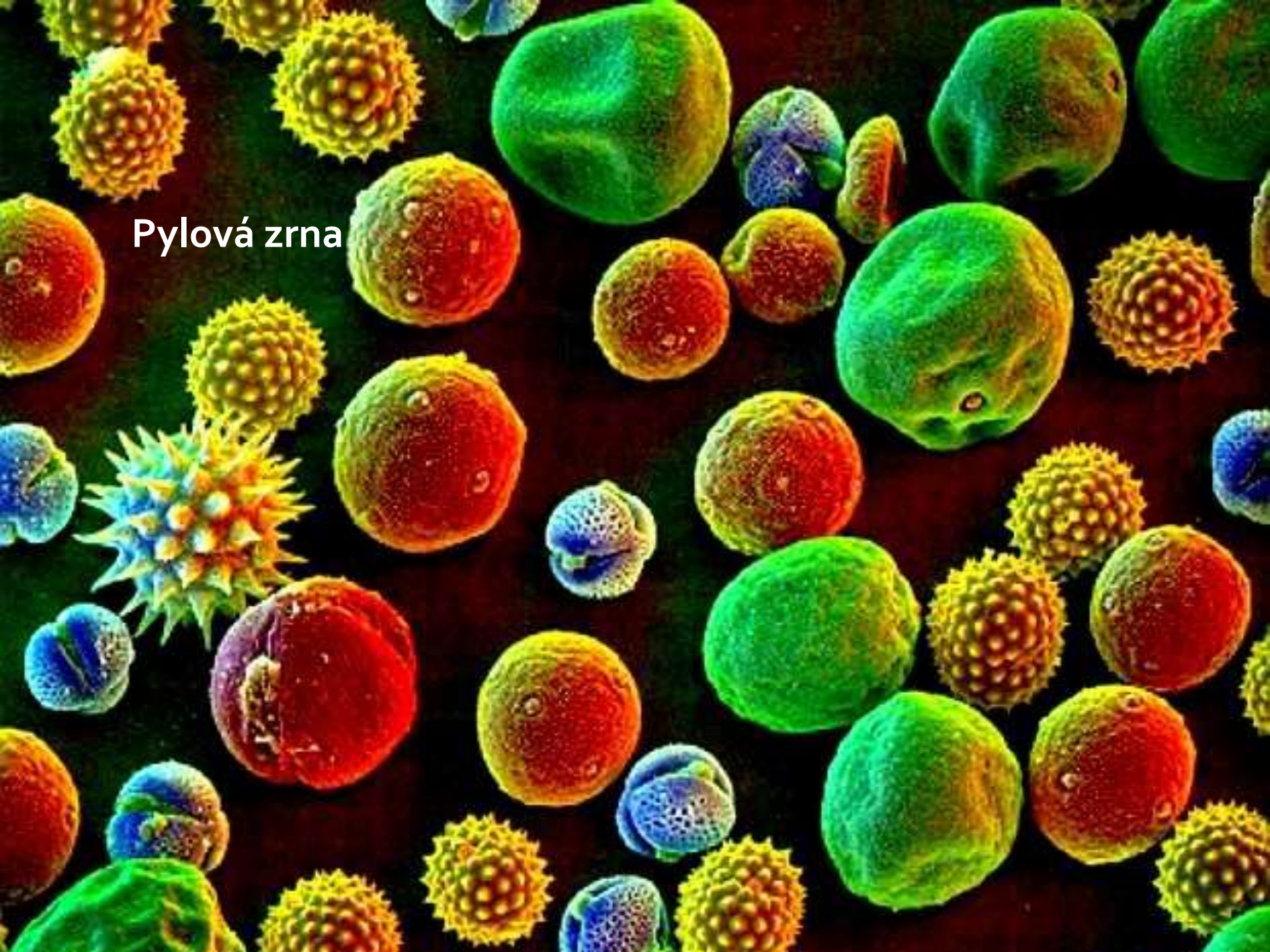


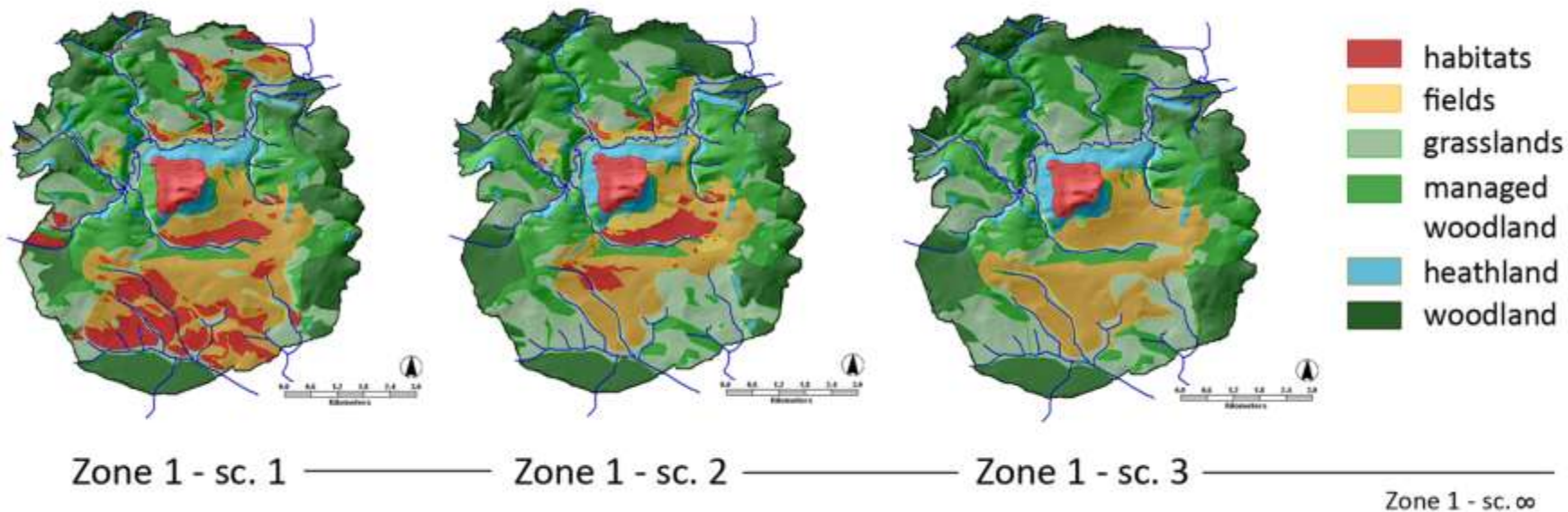
Dřevěné uhlí



Pec

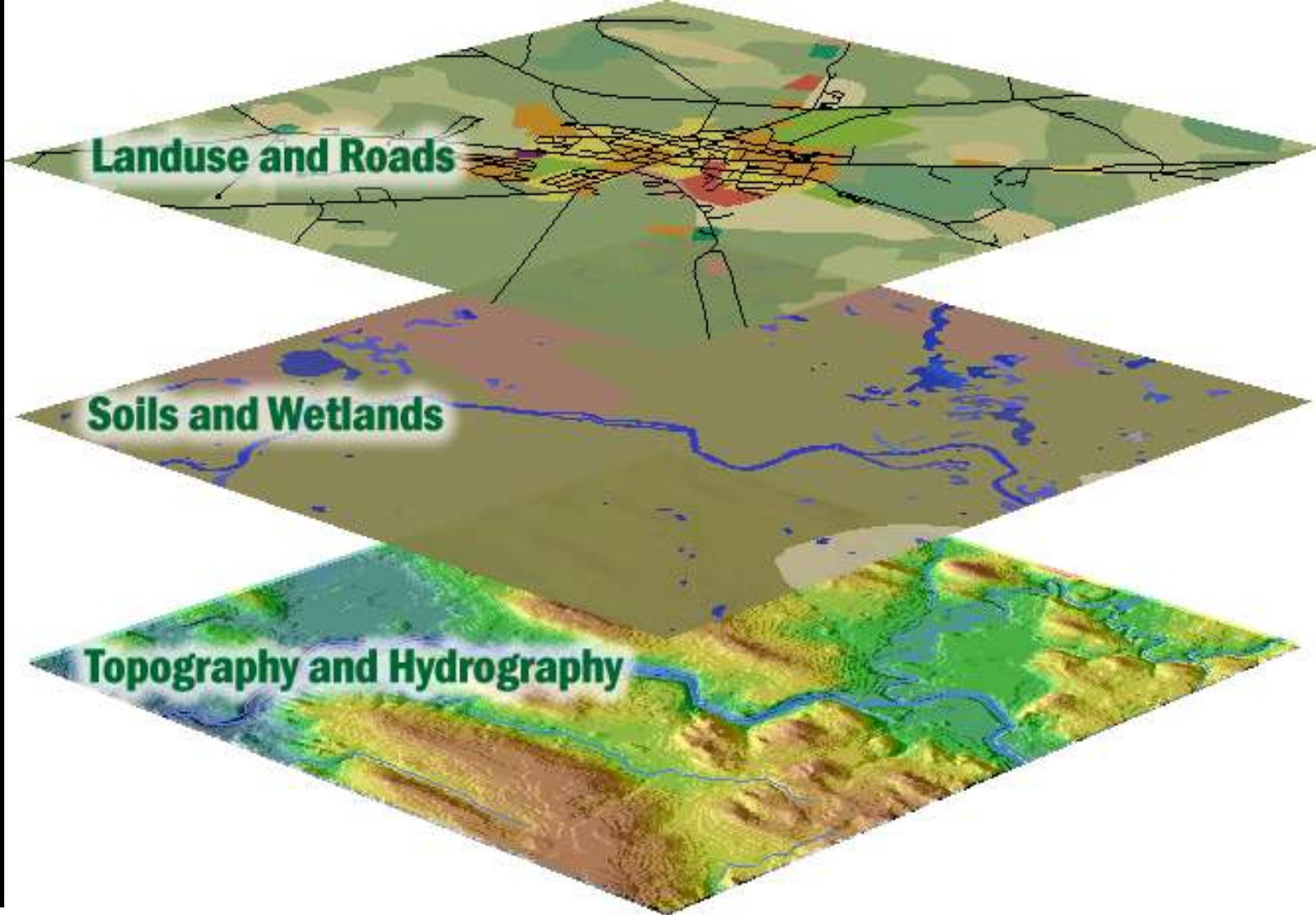
Pylová zrna





příklad modelování krajiny na základě pylových a archeologických dat

→ řešení pomocí více scénářů



postup modelování krajiny pomocí GIS

Digitální model „knížecího sídla“ v Heuneburgu a krajina kolem něj



Použitá literatura:

Posluschny, A. 2012: Modelling the agricultural potential of Early Iron Age settlement hinterland areas in southern Germany. In: Kluiving, S.J., & E.B Guttman-Bond (eds), Landscape Archaeology between Art and Science – From a multi – to an interdisciplinary approach. Landscape & Heritage Series, 413-428.

Dreslerová, D. – Venclová, N. – Danielisová, A. 2010: Modelování hospodářské krajiny mladšího pravěku. Živá archeologie REA 11/2010, 56-60.

Jankovská, V. 1998: Pylové analýzy a archeologie.-In: Nekuda, R. et Unger, J. (eds.): Ve službách archeologie (Sborn. k 60.narozeninám RNDr.V.Haška, DrSc, Brno, Archeol. Úst. AVČR: 115-118).