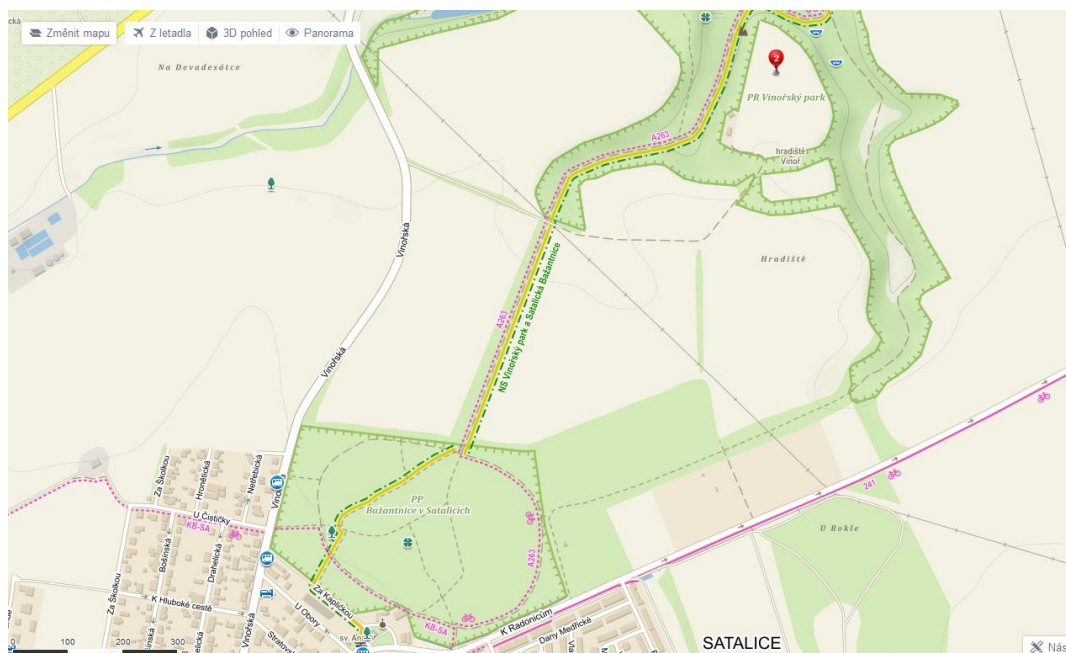


POVINNÁ LETNÍ ARCHEOLOGICKÁ PRAXE NA HRADIŠTI PRAHA-VINOŘ 6.-31 srpna 2018



Termín a pracovní doba

Povinná praxe pro studenty 1. a 2. ročníku Bc. a 1. ročníku Mgr. studia se uskuteční na raně středověkém hradišti v Praze-Vinoři. Povinná je třítydenní účast, studenti si ovšem mohou zvolit, které tři týdny se jim hodí (mohou např. na týden přerušit, ale vždy je ale nutná celotydní účast). Začínáme v pondělí 6. srpna v 8.30. a končíme v pátek 31. srpna. Práce budou každý den probíhat mezi 8.30 a 17.00, o víkendech nepracujeme. **Prosím všechny, aby zapsali své termíny co nejdříve (!) do Doodle kalendáře:**
<https://doodle.com/poll/3acuavbvd73b2kv8>

Doprava na lokalitu

Hradiště se nachází v PR Vinohrský park (viz mapa, bod 2). Nejrychlejší přístup na lokalitu je z autobusové zastávky Satalická obora (městské autobusy 201 a 376) a dále parkem po žluté turistické značce a následně odbočit doprava na polní lesní cestu a dojít až na hradiště Vinohr (viz obrázek).

Strava a oděv

Vzhledem k odlehlosti místa je nutné přinést si oběd (příp. svačinu) s sebou. Pitnou vodu budeme na místo vozit. Všechno pracovní nářadí bude na lokalitě zajištěno. Z důvodu bezpečnosti práce vyžadujeme uzavřenou pracovní obuv.

Všechny případné další dotazy rád zodpovím

Dr. Ivo Štefan, vedoucí výzkumu

Kontakt

stefanivos@seznam.cz, +420 775 609 222